



WAGENKÜLL

CASTLE & RESORT





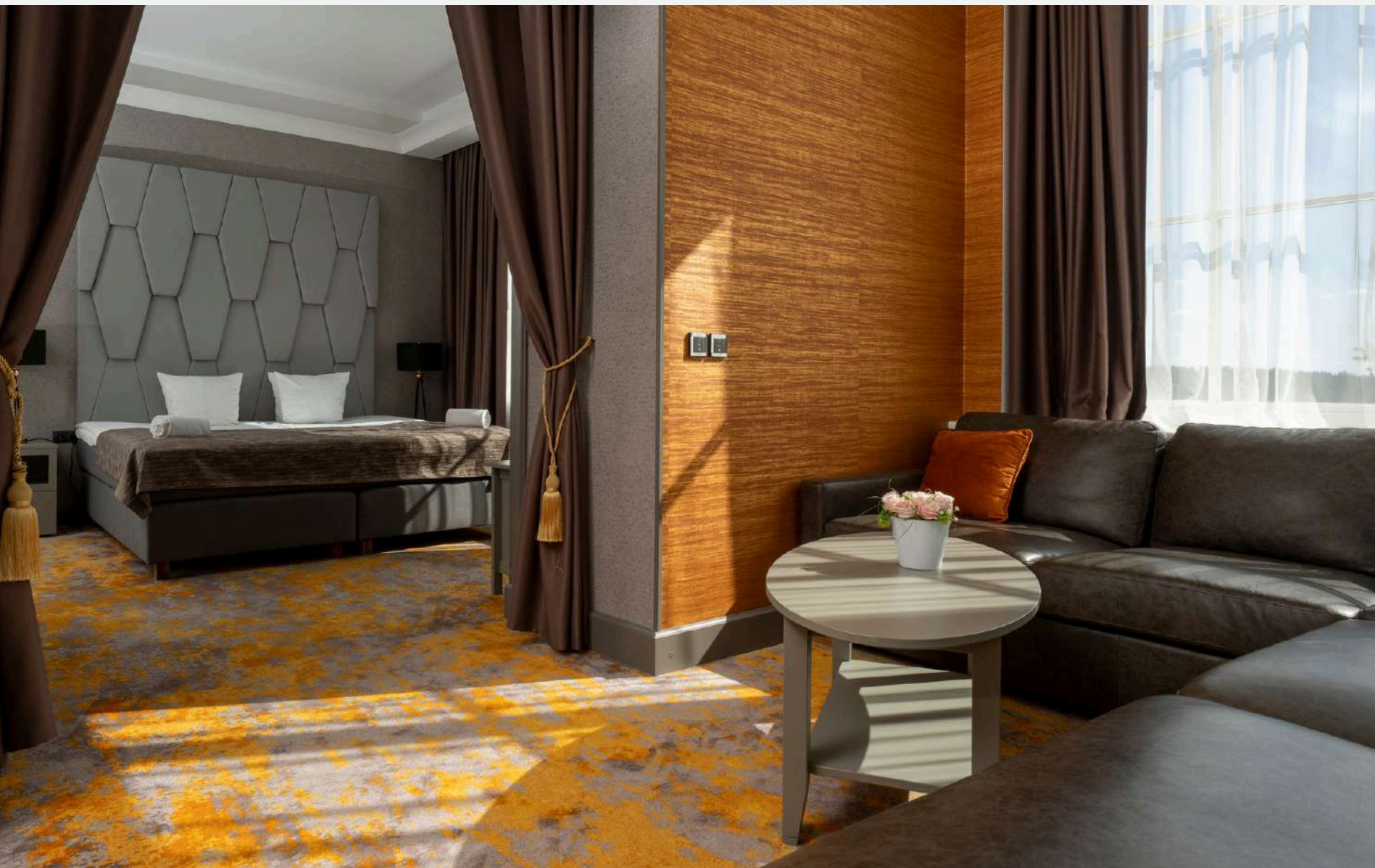
MAJUTUS

Kokku hetkel **77** numbrituba.

Sh. 2 uut päikesesviiti (2026.a kevad).

Kaht maja – lossi ja Pargimaja – ühendab maa-alune tunnel, kus on aastaringset avatud ajalooline näitus lossi ajaloost.

Pargimaja ja lossi vahel asub viie numbritoaga **Valitsejamaja (uuendatud 2025.a suvi),** kus toad on ajastuhõngulised, kuid samas elegantsed ja tänapäevaste mugavustega.





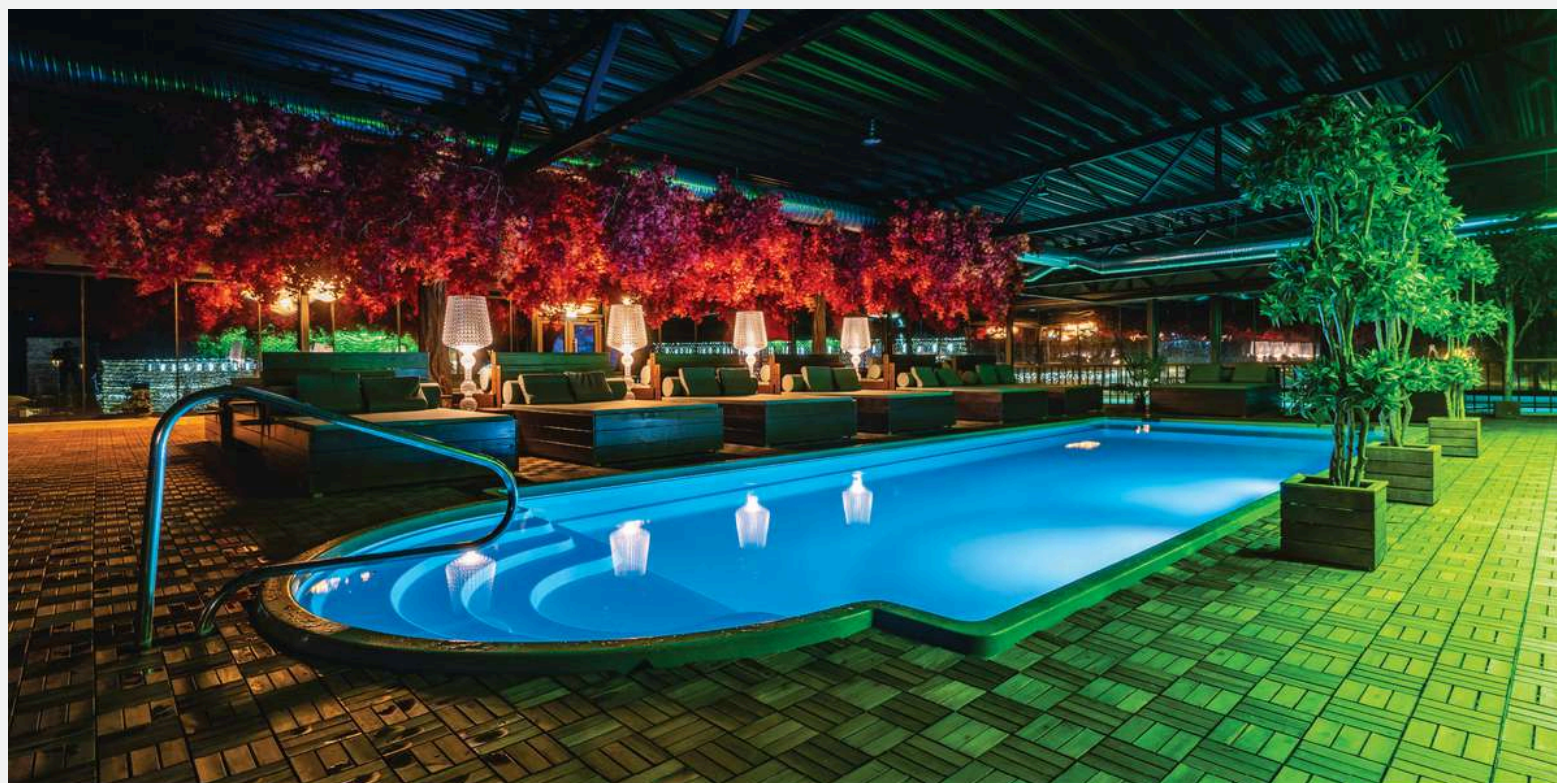
LOSSISPAA

Läbi kahe korruse luksusliku atmosfääriga lossispaa, kus külastaja päralt on erinevate temperatuuride ja niiskustasemega saunad, õdusad veesilmad, mitmed lõõgastus- ja puhkealad.

Uuendatud 2025.a aprillis.

2 välibasseini: +35 kraadine ja õuetemperatuuriga.

Lossispaast leiad karastava külmaveeoasi (13°C), veemassaažiga basseini (29°C), Jaapani vanni (42°C), mullivanni (38°C), auru- ja aroomisauna (55°C), soola-aurusauna (50°C), suitsusauna (95°C), soome sauna (70°C), merevaigusauna (50-55°C), aerobikabasseini (31°C), soojustatud välibasseini (35°C), välibassein (vastavalt õue temperatuurile). Suvel päikeseterrass.











TAAGEPERA LOSSI PARK SUVEL

2024 SUVI











LOSSI TORN



42-meetrise torni viiel korrusel avaneb kunstnik Helina Toateri pintsli abil muinasjutuline maagia.



ANAGENKULL

1. huge game of chess that's being played - all over the world is the world at all, you know." (2.ptk)



2. Rong, putkad, kits ja hobune
"Alice felt a little nervous at the idea of trains jumping at all." (3. ptk)



3. Aeg
"That's the effect of living backwards', the queen said kindly: 'it always makes one a little giddy at first - 'Living backwards! Alice repeated in great astonishment. 'I never heard of such thing!'" (5. ptk)



4. Tunnelid
"id on kaheks suunatud. Üks suunaga Tweedledee ja ühe Tweedledumi juurde."



5. Kuningas magab kaaksikute juures. 2 tuba. Uhes magab kuningas. Teises uue teemalised dekoratsioonid



6. Vihmavarjud
"But it may rain OUTSIDE!' It may - if it chooses,' said Tweedledee: 'we've no objection. Contrariwise."



7. Pood ja kuduv lammas
"...and opposite to her was an old sheep, sitting in an arm-chair knitting..."
Idee: lambad, lillepeenar kudumiskoeltega.



8. "abi 'Are there many crabs here?'
"ega täidetud paadikesed/kanuud"



9. Karikakrad, lilliad ja roosid, kes sisistavad.
Installatsioon kõlaritega. Helifailiks sosin.
"And can all the flowers talk?"



10. Humpty Dumpty ja lilled



11. Teepidu, ploomikook ja kroon
Lilledest tort ja kroon



12. Vana konn ja uks
Ukse juures konna skulptuur ja ukseraam, millest saab läbi kõndida
13. Kassi skulptuur
Raamat lõppeb seal kus raamat algas - Aliciga koos kassidega.

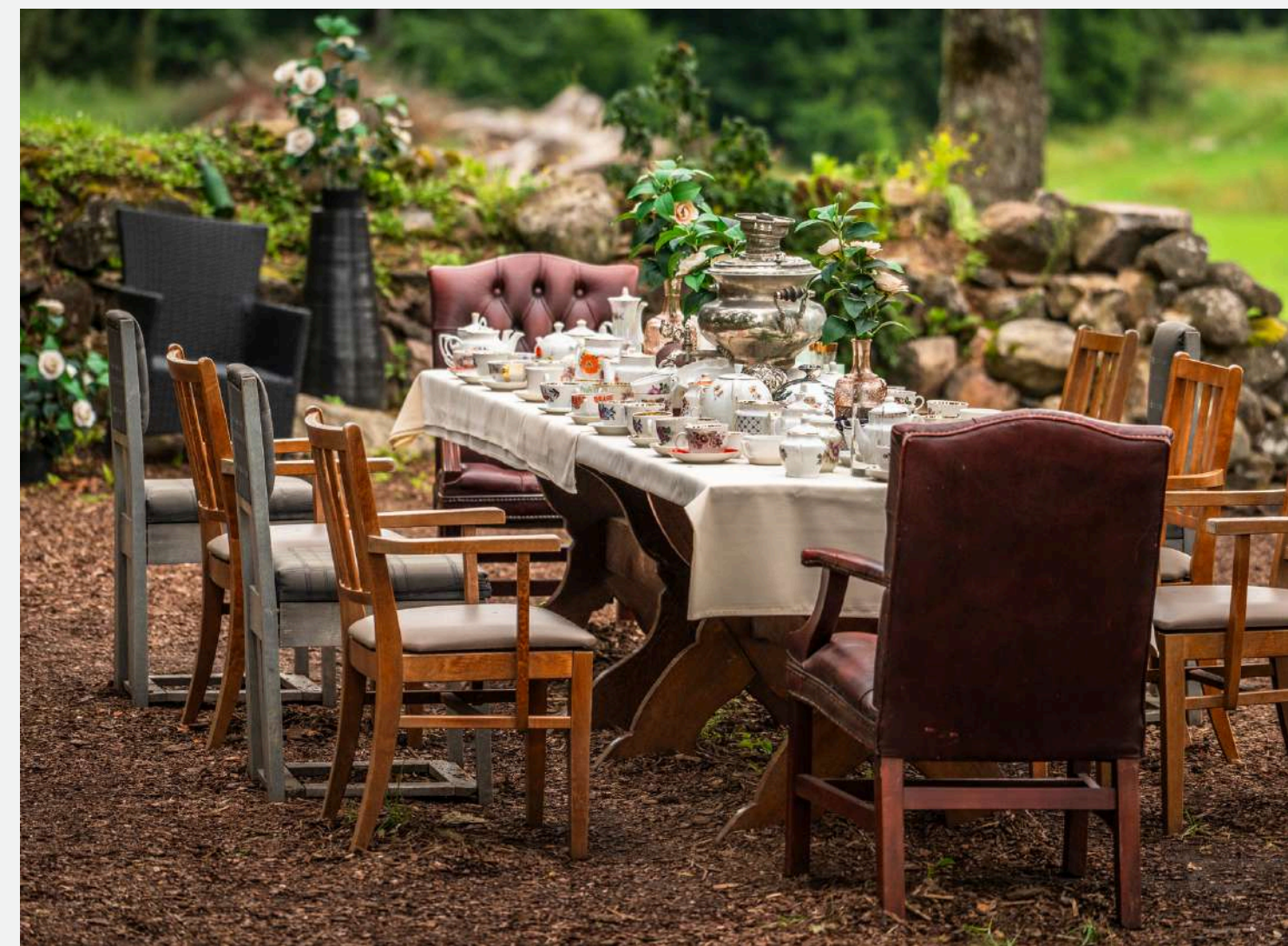
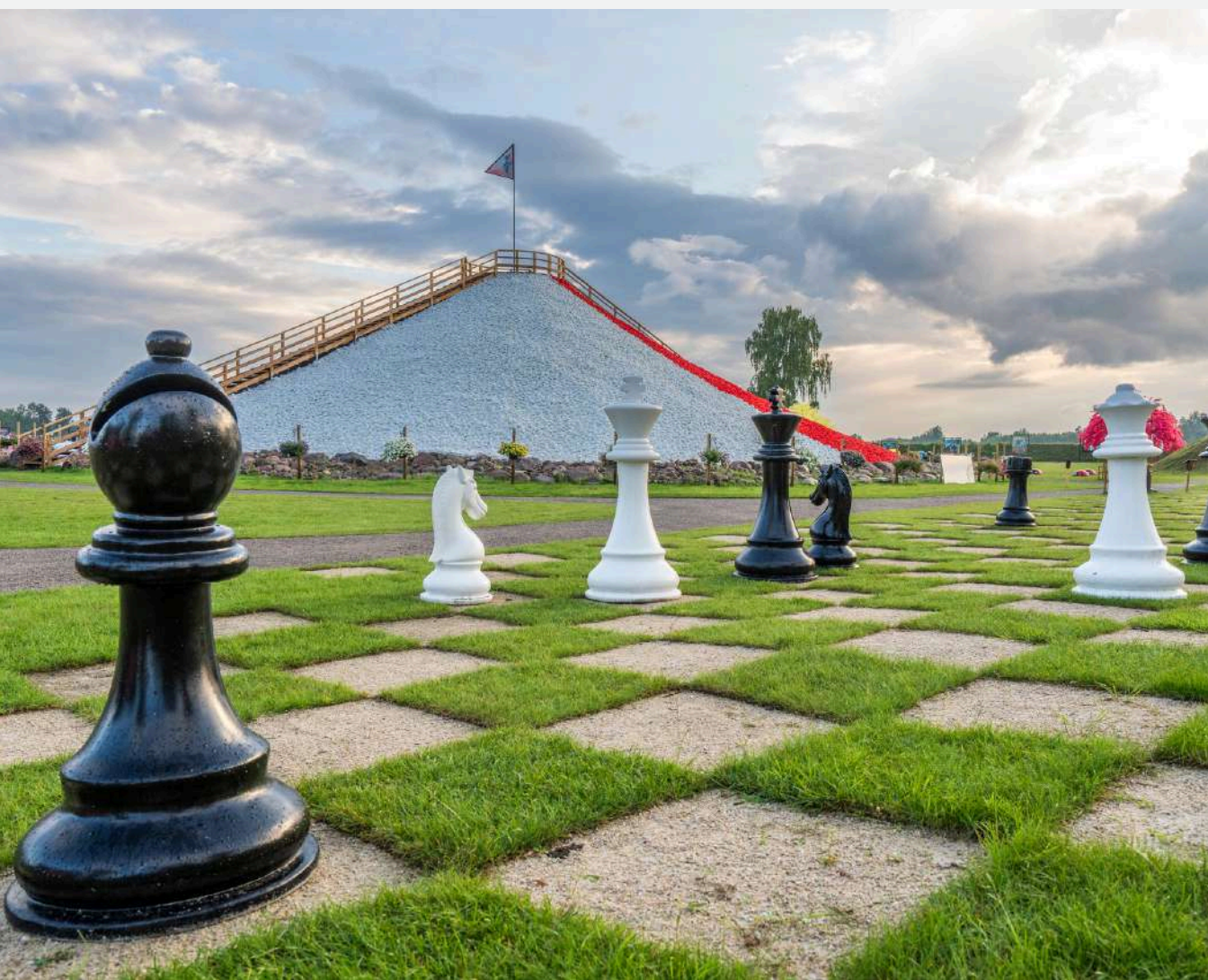


SUVI 2025 IDEED









TAAGEPERA KÜLASTATAVUS

2024 SUVI

- **Hotelliklient** (majutus+spaa) – 15 000+ inimest (juuni-september)
- **Spaakülastaja** (päevaspaa) – 5000+ inimest (juuni-september)
- **Pargi külastaja** (teemapark) – 75 000+ inimest (juuni-september)
- 3000+ külastajat päevas
- 1000+ sõidukit parklas päevas

2025 SUVI

- **Hotelliklient** (majutus + spaa) – 16500+ inimest (juuni-september)
- **Spaakülastaja** (päevaspaa) – 10 000+ inimest (juuni-september)
- **Pargi külastaja** (teemapark) – 150 000+ inimest (juuni-september)
- 5000-6000+ külastajat päevas
- 2000+ sõidukit parklas päevas



TALVEVÕLUMAA 2024



Päikesesüsteem koos
planeetide, Kuu ja Maaga.
Valgustatud alleed, helendavad
skulptuurid ja säravad
installatsioonid.



TALVEVÖLUMAA 2025



70 000 helendavat



tulipunast roosi



“Olümpose sambad”



„Tuhande tule mägi“







Hirvepark



SUVI 2026



ARENDUSED KÄIVAD...

- Jõusaal - valminud aprill 2026
- 2 Päikesesviiti Pargimajja - valmis mai 2026
- VESKI ELAMUS - 4 tuba Veski hoonesse (suvi 2026)
- Suvekohvik eraldi (suvi 2026)
- Talvevõlumaa tuleb uute üllatustega (29.nov 2026)
- Uus majaosa (selgumisel)

AITÄH! OOTAME VÕLUMAALE

