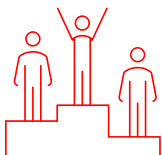




visit PÄRNU

Pärnu turismisihtkoha strateegia 2025-2029 koostamine

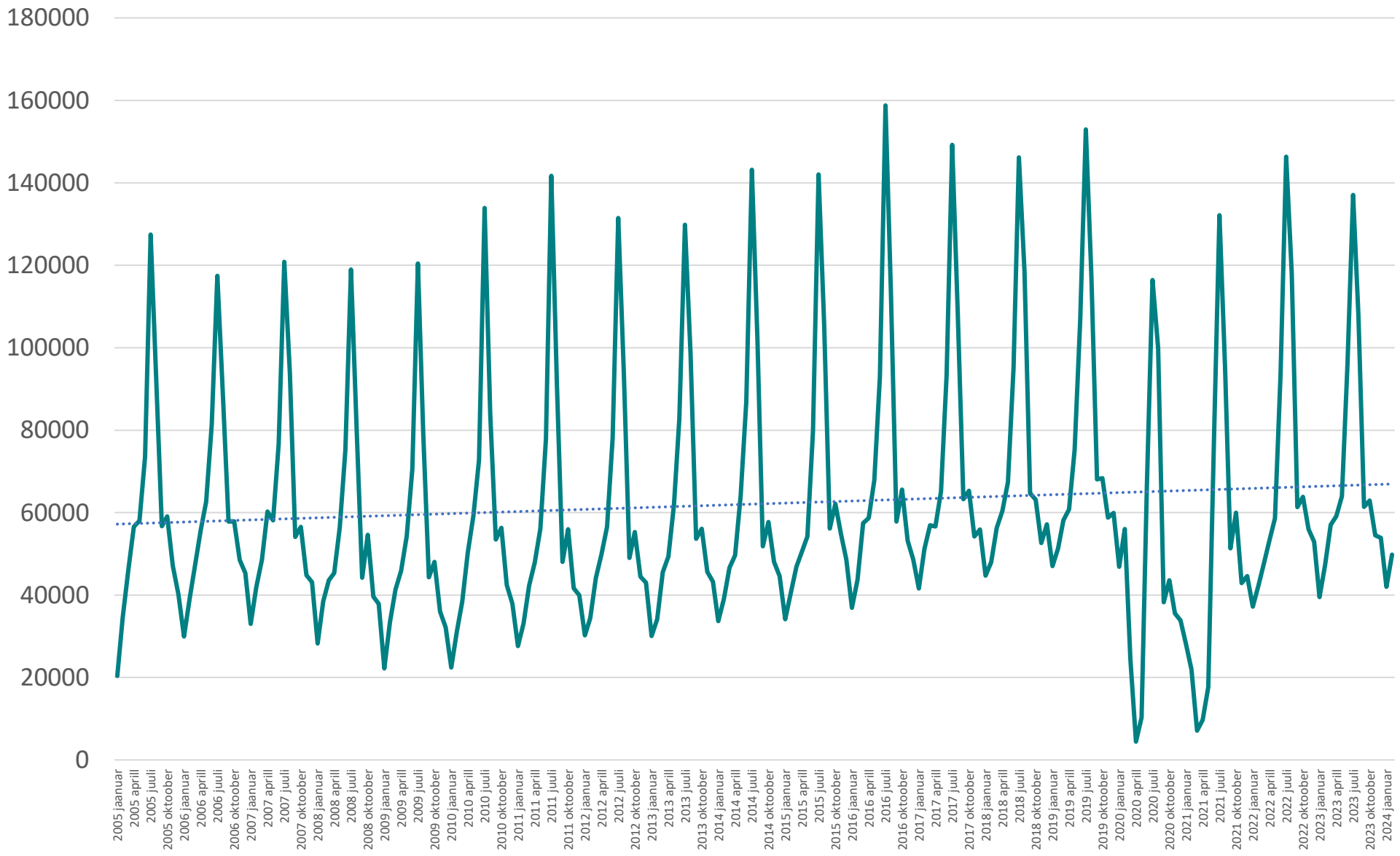




EELMISE PERIOODI SAAVUTUSED

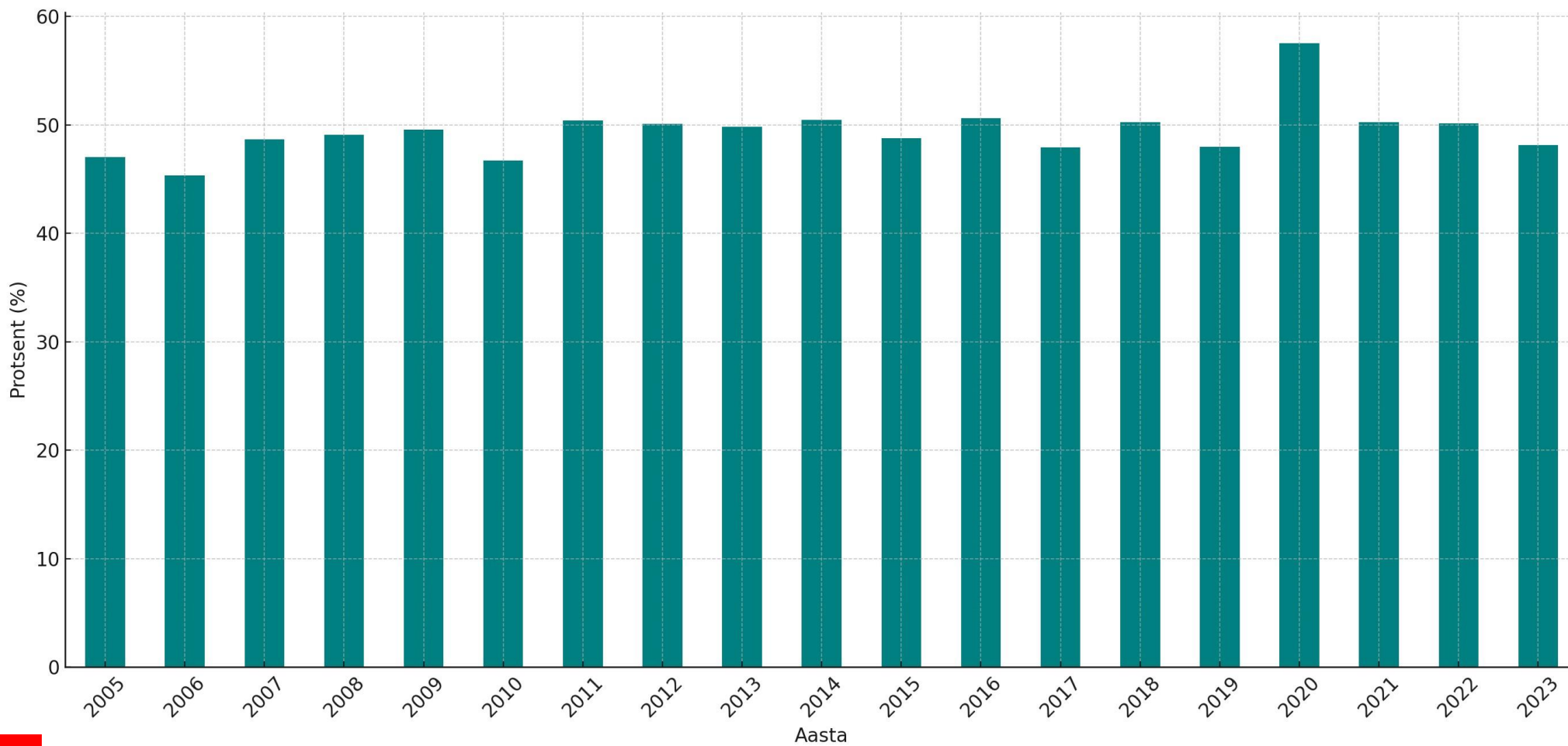
- Oleme suutnud käivitada organiseeritud koostöö (DMO juhtimine).
- Esimesed sammud turismi- ja kultuurivaldkondade koostööst.
- Oleme ettevõtjatena kriiside ajal ellu jäänud!
- Läti turu kasv.
- Lennujaama olemasolu, lennuühendused on jätkuvalt olulised.
- Roheteemade osas oleme teinud arengu.
- Turundus on nähtavam.
- Oleme Eestis teistele DMO-dele eeskujuks – kõige kiiremini käivitunud DMO.
- Haabjas sai Unescosse.
- Pärnu linna jõeäärse (turismi)elu käivitamine.

Ööbimiste arv Pärnumaal 2005-2023



Ööbimiste arv on peaaegu kahe kümnendi jooksul sisuliselt paigal olnud.

Tipphooaja (juuni-august) osakaal kogu aasta ööbimistest Pärnumaal 2005-2023

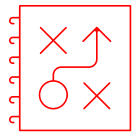


Tipphooaja osakaal on alati olnud 50% või veidi alla selle (v.a. Covid-19 esimene aasta).



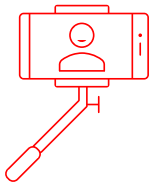
PÄRNU TURISMIPIIRKONDA ISELOOMUSTAVAD ANDMED:

- Pärnus on väga palju voodikohti – 9200 (võrdluseks Tallinnas 18 700, Tartumaal 4100). Täituvus linnas 45%, maakonnas 34% (2023 aasta).
- Ööbimiste arv oli 2023 aastal peaaegu 2018 tasemel – vastavalt 840 000 ja 874 000. 2019 aasta tasemele (925 000) on veel veidi minna.
- Välisturistide ööbimiste osakaal oli 2023 aastal 50%. 2018 oli see 59% ja 2019 aastal 58%.
- 2023 aastal toimus 88% ööbimistest Pärnu linnas. 2022 aasta andmete põhjal on Pärnu linnas 57% maakonna ööbimiskohtadest.
- Välisturistide osakaal ööbijate seas on Pärnu linnas 55% ja mujal maakonnas 15%.
- Suurimad turud (2023 aasta ööbijata arvu alusel on Soome (53%), Läti (23%), Ukraina (7%), Rootsi (5%) ning Leedu ja Saksamaa (mõlemad 2%).
- Lätlastest ööbijate arv on 10 aastaga (2013-2023) kasvanud 5,3 korda, ulatudes 2023 aastal 97 000 ööbimiseni. Soomlastest ööbijate arv on samal perioodil 39% langenud, ulatudes 2023 aastal 224 000 ööbimiseni.



SUURIMAD VÄLJAKUTSED

- Hooajalisus. Sellega on seotud kvaliteedi ja tööjõu teemad.
- Soome turu risk – osakaal väga suur, 10 aasta trend languses.
- Rand on oluliseim toode, sellel peaks olema tootejuht.
- Transport sihtkohtade ja atraktsioonide vahel on halb.
- Parkimistasud mõjuvad turismi pärssivalt.
- Teenused ei ole piisavalt digitaliseeritud – terviklikult ei saa osta.
- „Täna Pärnus“ turismiinfo on raskesti leitav, selle lahendamine suurendaks juurdemüüki.
- Koostöö kultuuri- ja turismisektorite vahel tuleb fookusesse võtta.
- Peame leidma viisi kuidas tagada loodava strateegia elluviimise järjepidevus.



PÄRNU ON KAHE SAJANDI PIKKUSE TRADITSIOONIGA KUURORTLINN

- Kuurortlinna tuntus.
- Kuurortlinna infrastruktuur (rand, spaad, surf).
- Põhjamaade kõige soojema veega mererand.

PÄRNU ON RIKKALIKU KULTUURIPÄRANDI JA MITMEKÜLGSE LOODUSEGA

- Kaks rahvusparki.
- Kaks UNESCO kultuuripärandit.
- Hansalinna ajalugu.

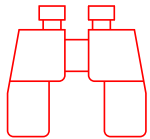


Litth. Anst v. J. G. Bach, Leipzig.

Badesalon zu Pernau.

Pärnu esimene Supelsalong. 1844.

Illustratsioon Goebel'i raamatust „Das Seebad bei Pernau an der Ostsee in physikalisch-chemischer und topographisch-statistischer Beziehung, nebst einer vergleichenden chemischen Untersuchung des Ostsee-Wassers bei Reval, Hapsal und Pernau, und allgemeinen Bemerkungen über die Seebäder.“ (Dorpat und Leipzig 1845).



PIKK VAADE – VAJAME MAGNETIT

ARENDAME PÄRNU AASTARINGSEKS SUVEPEALINNAKS

- 20 aasta kogemus näitab, et hoolimata pingutustest ei ole hooajalisus vähenenud. Hooajalisust saame vähendada arenguhüppega – ehitame Pärnusse Põhja Euroopa suurima siseveepargi!
- Strateegiaperioodi jooksul teeme tasuvusanalüüsi.



Pildil: The Tropical Island Resort in Krausnick (Saksamaa). Üks maailma suurimaid siseveeparke, paiknedes endises õhulaevaangaris, mis on nüüd muudetud tohutuks troopiliseks lõbustuskeskuseks. Resort pakub erinevaid atraktsioone, nagu suur basseinala, veeslaidid, kunstlikud rannad, spa, ning palju muud. Rajatud 2004, investeringu suurus 75 mln € (Wikipedia).

LÜHEM VAADE

PIKENDAME HOOAEGA

- Järgmise viie aasta fookus on tõsta ööbimiste arvu mais ja septembris.

TASAKAALUSTAME PIIRKONDA

- Loome võimalused, et linnas ööbiv turist saaks mugavalt osa ka maakonnas pakutavatest teenustest. Selleks:
 - Loome Pärnumaa Kuldsed Ringid ehk marsruudid, mis ühendavad terviklikeks marsruutideks olulisemad vaatamisväärsused ja teenusepakkujad.
 - Käivitame pilootprojektina ühe marsruudi 2025 aastal.



Pildil: Islandi Kuldnre Ring - Islandi kõige kuulsam maastikumarsruut, mis ühendab endas hämmastavad vaatamisväärsused ja ajalooliselt olulised kohad ringikujuliseks vaatamisväärsuste tuuriks. Kogupikkus umbes 300 kilomeetrit ning see algab ja lõpeb Reykjavíkis.



SIHTTURUD JÄRGMISE VIIIE AASTA JOOKSUL

- Kindlasti jätkame Soome, Läti ja Eesti turuga.
- Kahanemistrendis oleva Soome turu riskide maandamiseks ning RailBalticu avamiseks (2030 aastal) valmistudes oleks mõistlik suunata osa turundustegevusi Poola, Leedu ja Saksamaa turgudele. Samas killustab see niigi väikest turunduseelarvet ning on risk, et sellega jäävad olemasolevad turud vajaliku tähelepanuta.

