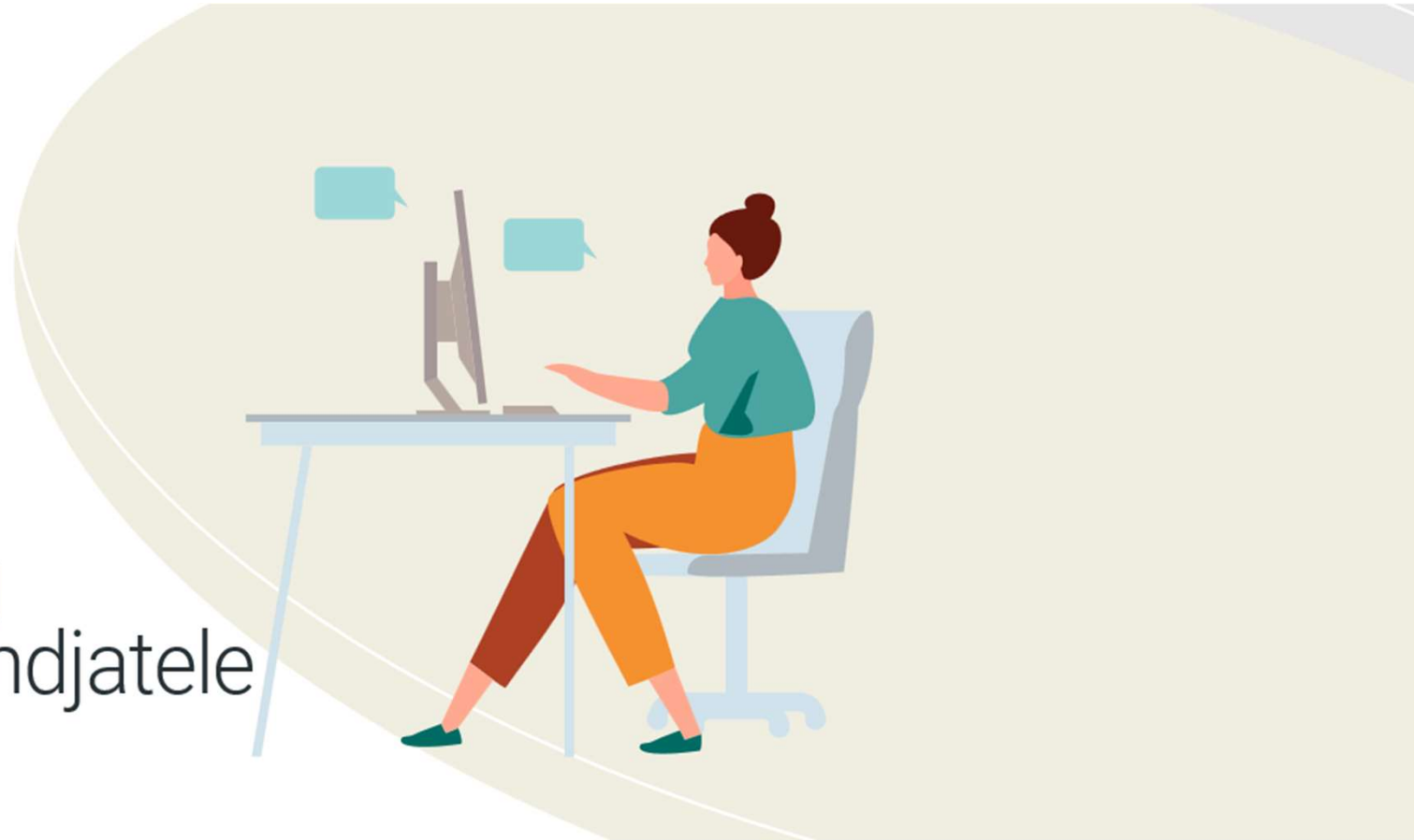


# Pärnumaa tööturg TK teenused tööandjatele

Olga Jämsä, Hedi Kroon

12.04.2024



Tööturg



# Ülevaade tööturu olukorrast



## Töötute arv Eestis

54 198

## Registreeritud töötuse määr Eestis

7,8%

## Töötute arv valitud grupis

3 564

### Osakond

Pärnumaa

### Büroo

Pärnumaa

### Elukoha maakond

(All)

### Elukoha KOV

(All)

## Sugu

Mees	1 966	55%
Naine	1 598	45%

## Vanus

16-24	500	14%
25-54	2 233	63%
55+	831	23%

## Noored i

Noortegarantii sihtrühm	11 945
-------------------------	--------

## Töövõime ulatus i

Puuduva töövõimega	125	4%
Osalise töövõimega	728	20%

## Vali osakond või maakond

Parameetri valik kajastub alljärgneval joonisel.

Osakond

## Osakond

Pärnumaa

## Riskirühmad

Ei kuulu riskirühma	1 182	33%
Kuulub riskirühma	2 382	67%

Tervisest tuleneva takistusega 843 24%

Pikaajaline töötu 1 195 34%

Eesti keele mitteoskaja 361 10%

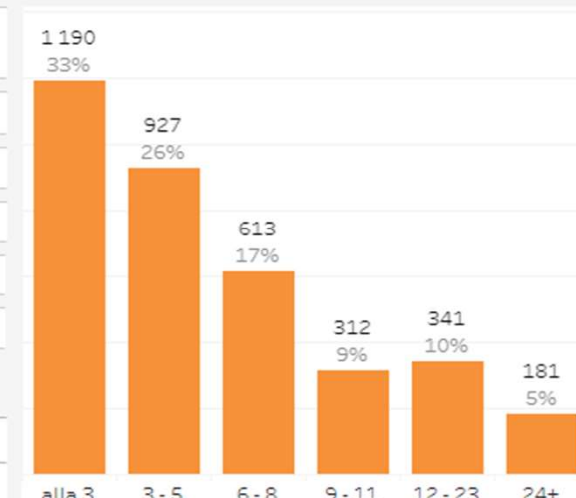
Teised takistavad tegurid 34 1%

Ebapiisavate oskustega 2 112 59%

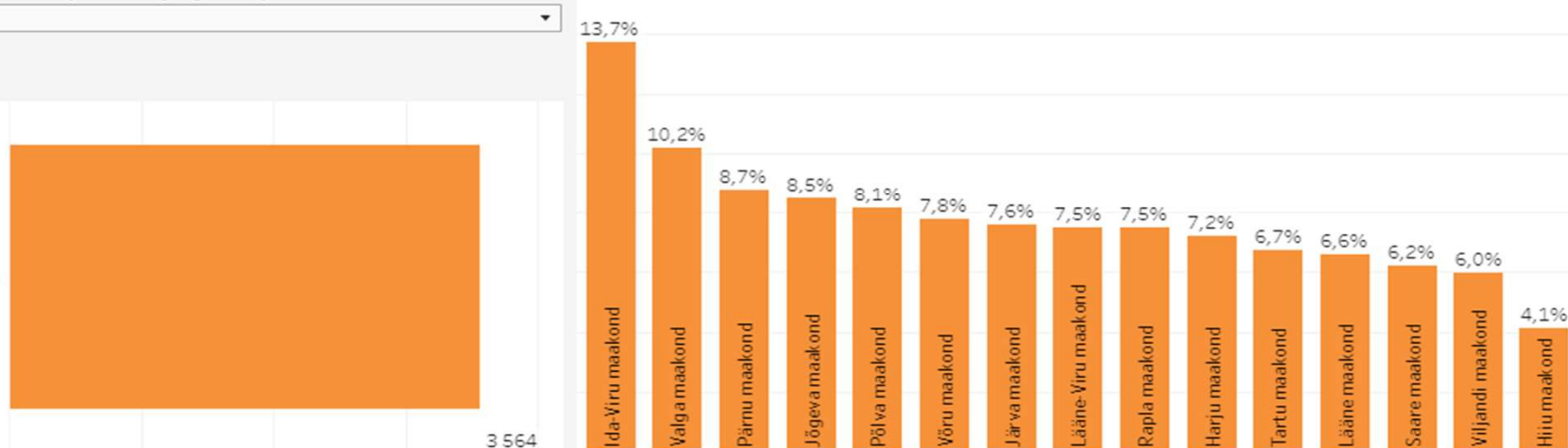
## Rahvusvahelise kaitse saaja

Jah	230	6%
Ei	3 334	94%

## Arveloleku kestus kuudes



## Registreeritud töötuse määr maakonnas (elukoha maakond)



(Allikas: Töötukassa)



# Vahendatavad töökohad täna (9. aprill 2024)

Kliki jooniste tulpadel ja tabelite numbritel, et filtreerida. Siin töölaual tehtud valikud mõjuvad filtritena ka tööpakkumiste nimekirja lehele.

Vajuta SIIA, et vaadata valitud tööpakkumiste nimekirja

## Täna avatud töökohtade arv kokku

4 206

## Täna avatud töökohtade arv

(vastavalt tehtud valikutele)

288

## Vastutav osakond



## Avaliku palgaga töökohtade arv

Avaliku palgaga töökohti 159

## Tõlkega töökohad

Ainult vene 88  
Mõlemad 2  
Puudub 198

## Tööandja märgitud töökohtade arv ukrainlastele

Ukraina märksõnadega töökohti 12

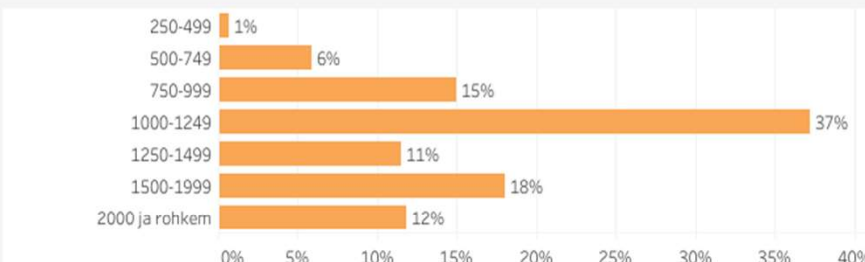
## Töösuhe ja tööaeg

Tähtajatu 217    Täistööaeg 258  
Tähtajaline 71    Osaline tööaeg 90  
Vahetustega töö 127    Kaugtöö võimalus 2  
Tööaeg öösiti 21

## Noorele sobivate töökohtade arv

On valmis värbama noori 91

## Keskmine töötasu



## Tööandja tegevusala (+/-)

Tööandja tegevusala (EMTAK 1)	Tööandja tegevusala (EMTAK 2)	Arv
Majutus ja toitlustus	Toidu ja joogi serverimine	42
	Majutus	19
Haldus- ja abitegevused	Tööhõive	20
	Hoonete ja maastike hooldus	10
	Büroohaldus, büroode ja muu äriteg..	7
	Rentimine ja kasutusrent	1
	Reisibüroode ja reisikorraldajate te..	1
Põllumajandus, metsamajandus ja kalapüük	Metsamajandus ja metsavarumine	20
	Taime- ja loomakasvatus, jahindus j..	14
Hulgi- ja jaekaubandus; mootorsõidukite ja mootorrataste remont	Jaekaubandus, v.a mootorsõiduki j..	23
	Hulgikaubandus, v.a mootorsõiduki..	6
	Mootorsõidukite ja mootorrataste ..	4
Töötlev tööstus	Puidutöötlemine ning puit- ja korkt..	8
	Kummi- ja plasttoodete tootmine	5
	Toiduinete tootmine	4
	Mootorsõidukite, haagiste ja poolh..	3
	Elektriseadmete tootmine	2
	Masinate ja seadmete remont ja pai..	1
Tervishoid ja sotsiaalhoolekanne	Hoolekandeasutuste tegevus	19
	Tervishoid	1
Haridus	Haridus	20
Kinnisvaraala tegevus	Kinnisvaraala tegevus	11
Veondus ja laondus	Maismaaveondus ja torustransport	5
	Posti- ja kullerteenus	3
	Laondus ja veondust abistavad tege..	2
Kunst, meelelahutus ja vaba aeg	Sporditegevus ning lõbustus- ja vab..	9

## Ametinimetus (+/-)

Peamine ametinimetus ISCO klassifikaatori alusel

Otsi ametinimetus (trüki ametinimi või selle osa ning vajuta enter):

All

Ametinimetus (ISCO 1)	Ametinimetus (ISCO 4)	Arv
Teenindus- ja müügitöötajad	Poemüüjad	25
	Kokad	24
	Toitlustuse letitöötajad	13
	Telefonimüügi agendid	6
	Turvatöötajad, mujal liigitamata	5
	Tervishoiu- ja hoolekandeasutuste hoo..	3
	Ettekandjad ja kelnerid	2
	Tanklatöötajad	1
	Koduhooldustöötajad	1
Lihttöölised	Koristajad ja abilised kontoris, hotellis..	20
	Pakkijad	17

(Allikas: Töötukassa)

## Ettevõtete töölaud 2023 IV kvartali seisuga i

### Ettevõtete arv

395

### Töötajate arv

2 109

Maakond  
Pärnu maakond

Linn/vald  
All

EMTAK valdkond  
MAJUTUS JA TOITLU..

Asutuse liik  
All

Töötajate arv  
All

Vali asutuste arv  
maakonna lõikes  
25

Vali asutuste arv  
valdkonna lõikes  
25

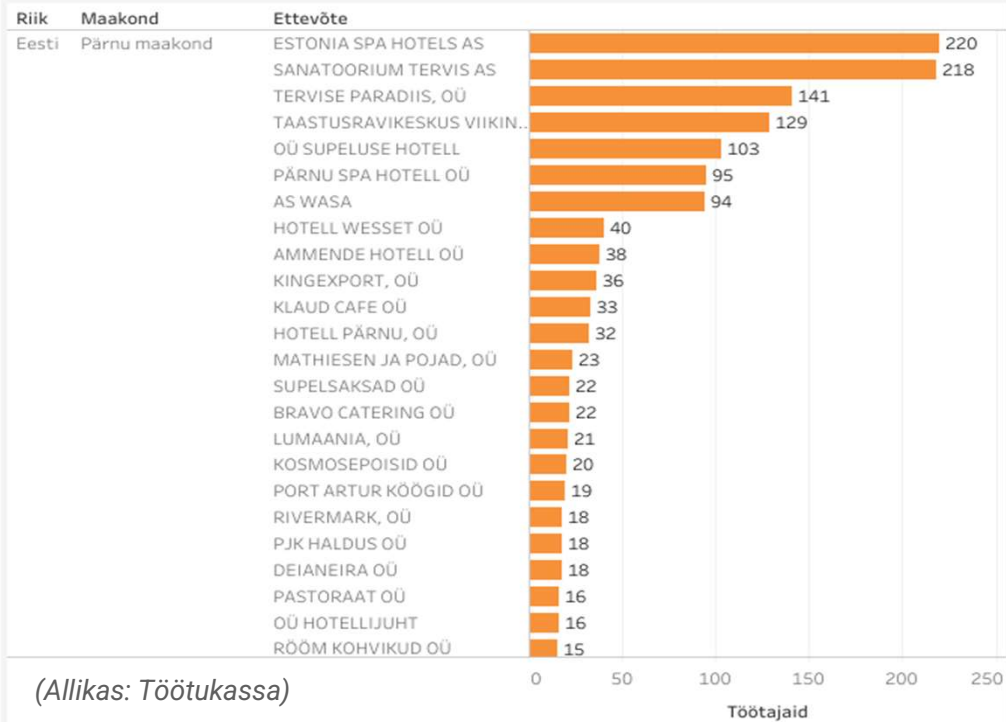
Otsi asutuse nime järgi  
All

Koolituskaardi partner  
 Ei ole

Koostöölepingu partner  
 Ei ole  
 On

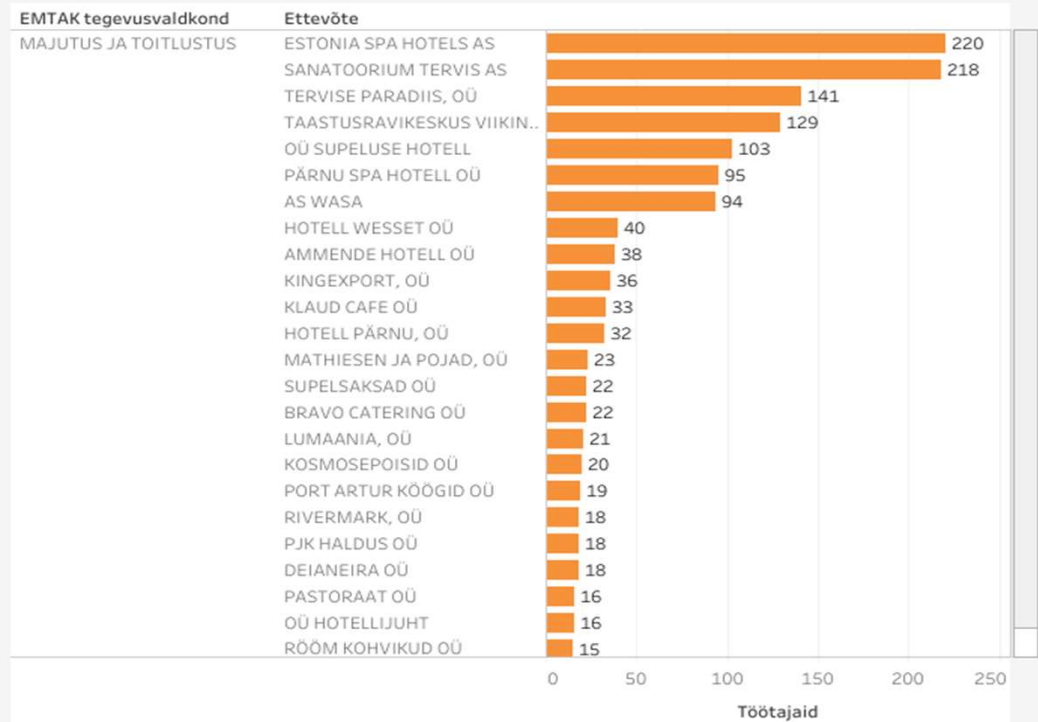
Piirkondlikult oluline tööandja  
 Ei ole  
 On

### Maakondade suurimad tööandjad (+/-)



(Allikas: Töötukassa)

### Tegevusvaldkondade suurimad tööandjad (+/-)



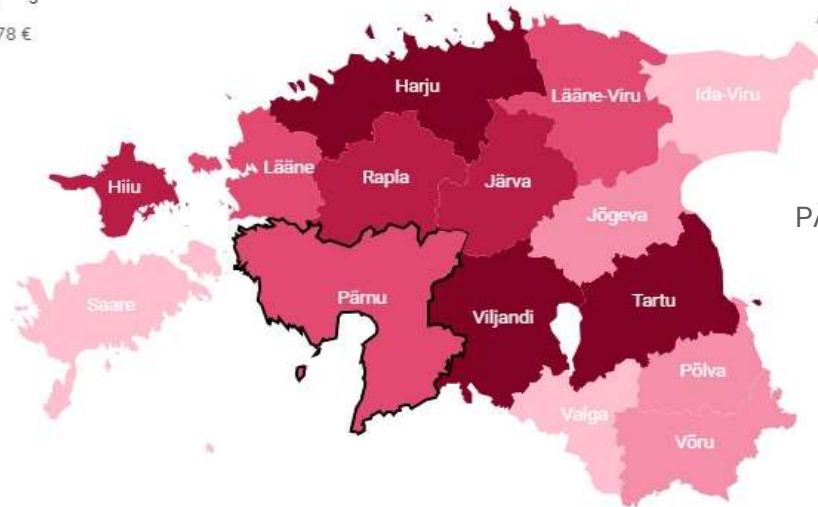
# Töötasude võrdlus

## Mediaanpalk | IV kvartal 2023

Kogu Eesti

1578 €

Allikas: statistikaamet



- 1224-1254 eurot
- 1280-1310 eurot
- 1313-1327 eurot
- 1333-1406 eurot
- 1447-1751 eurot

Andmed puuduvad

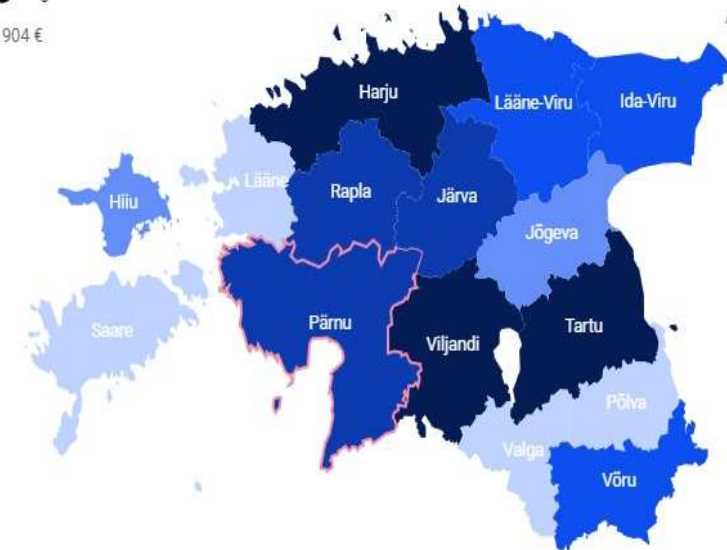
<https://palgad.stat.ee/>

## Keskmine palk | IV kvartal 2023

Kogu Eesti

1904 €

Allikas: statistikaamet



- 1408-1475 eurot
  - 1475-1486 eurot
  - 1492-1525 eurot
  - 1542-1594 eurot
  - 1615-2121 eurot
- Andmed puuduvad

# Kuidas saab töötukassa abiks olla?

- Statistika: Eesti tööturg ja tööotsijate profiil – tööpakkumiste profiil, tööotsijate motivatsioon ja ootused
- E-töötukassa ja nõustamine esindustes – tugi tööotsingutes tööotsijatele ning tööandjatele töötajate leidmiseks
- Infotunnid ja värbamispäevad
- Palgatoetus
- Tööpraktika
- Koolitustoetus
- Teenused ja toetused vähenenud töövõimega inimese tööle võtmisel

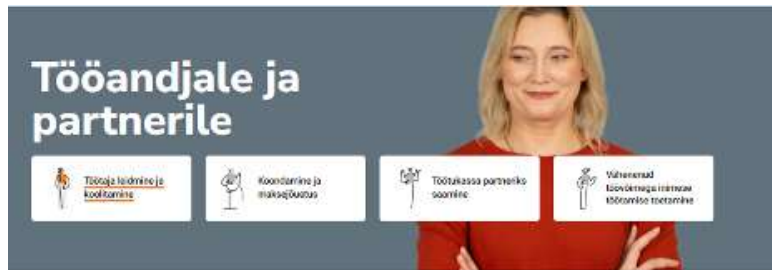




# Miks lisada tööpakkumine töötukassa kodulehele?



[www.tootukassa.ee](http://www.tootukassa.ee)



## Järgmised sammud

### Sisesta tööpakkumine

Teie meeldetänu aitab leida sobivad kandidaadid ja lohe samal ajal võimalik võtta kandidaatidega ka ühendust.

[Sisesta pakkumine →](#)

### Taotle toetust töötajate koolitamiseks

Käitke muutuse olukorras töötajate koolitamiseks või töötajate eesti keele või IT alaste oskuste täiendamiseks ja saate taotleda koolitustetust.

[Ehkta avaldus →](#)

- Ligi **50% kõikidest** Eesti tööpakkumistest
  - Üle **100 000 külastaja** ühes kuus
  - **Tööpakkumiste ja töötajate info uueneb igapäevaselt** reaalajas ja keskkonna kasutamine on **tasuta**
  - EURES võrgustiku tugi tööpakkumiste avaldamiseks ka teiste Euroopa Liidu portaalides: [www.eures.ee](http://www.eures.ee)
- Tugi tööandjale:
- Tööpakkumine jõuab kõigi sobivate **kandidaatide postkasti**
  - Tööpakkumise sisestamisel kuvatakse **sobivate kandidaatide arvu (AI on abiks)**
  - Võimalus kandidaatide kohta märkmeid lisada ja nendega koheselt ühendust võtta



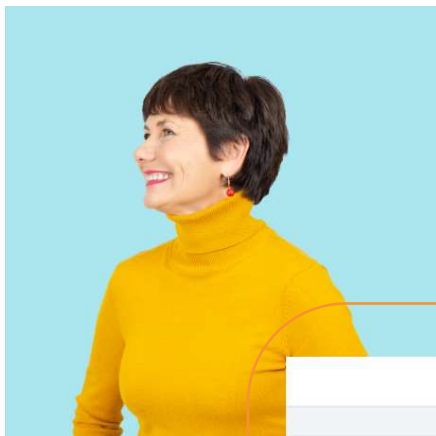
# Kuidas tööpakkumist e-töötukassas lisada?



## Sisene e-töötukassasse

Eesti Töötukassa veebilehel on nii töötajatele kui tööandjatele loodud võimalused suhelda töötukassaga mugavalt ja paberivabalt.

- ID-kaart
- Mobiil-ID
- Smart-ID
- EU citizen
- Parool



Minu Töötukassa Arvevõtmine Toetused Koolitused Töövõime Karjäär

### Minu andmed

Teated

Tööotsingud ja CV

Nõustamine ja e-päevik

**Volitused**

Tegevuste ajalugu e-töötukassas

Parooli seadistamine

## Minu volitused

### Asutusega sidumine

Esimest korda e-töötukassasse sisse logides on ettevõtte töötaja erakliendi rollis. Ettevõtte toimingute tegemiseks tuleb end siduda asutusega. Selleks tuleb sisestada ettevõtte registrikood.

Kui olete riigi- või kohaliku omavalitsuse asutuse esindaja, peate lisaks registrikoodi sisestamisele ka loodud seose kinnitama.

Sisesta registrikood:

Otsi

Sisesta ettevõtte, organisatsioon, riigiasutus, KOV, FIE vms registrikood

# Kuidas tööpakkumist e-töötukassas lisada?



Minu töötukassa Tööpakkumised Volitused Toetused

Minu andmed

Kollektiivsest koondamisest teatamine

Töötajate värbamine Euroopast (EURES nõustamine)

 Erasisiku tegevustele ligipääsuks vahetage rolli.

## Minu tegevused - Uuesalu Külaselts (80312133)

### Teated

Teil ei ole ühtegi teadet.

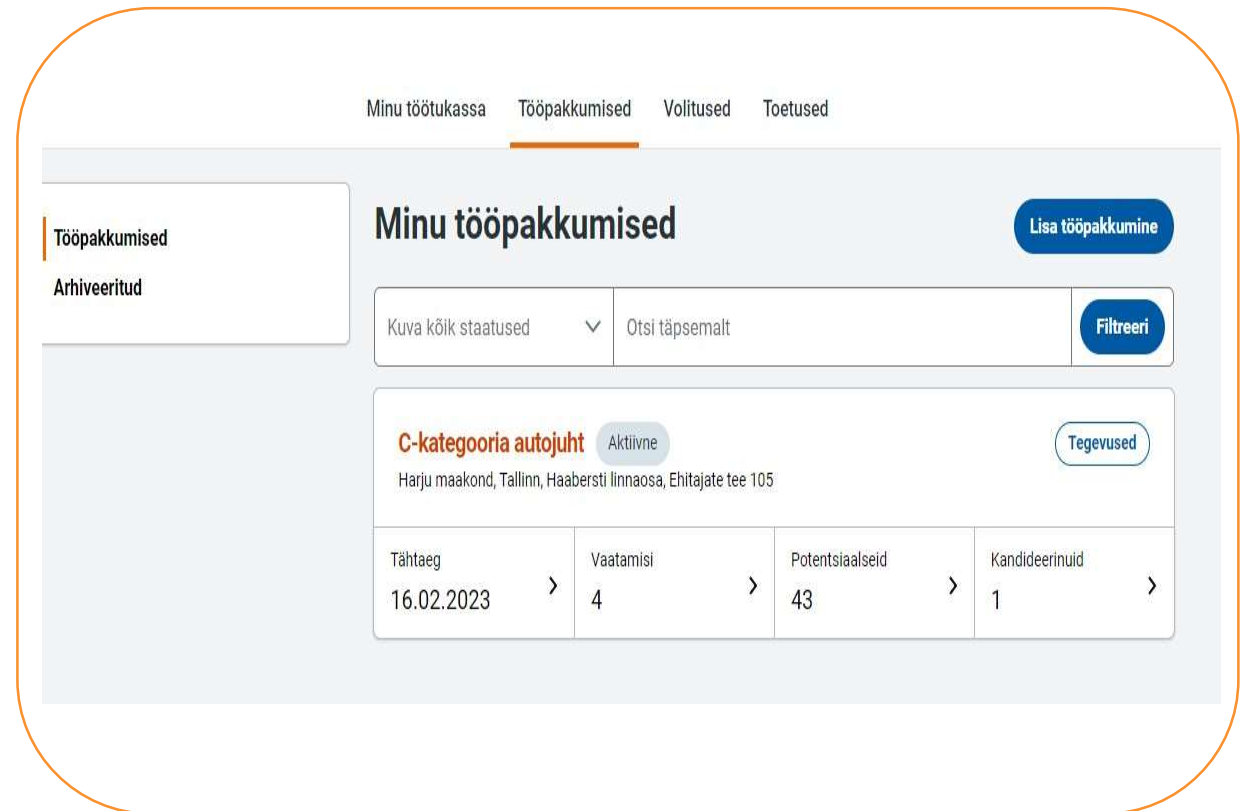
### Töötukassale edastamata tööpakkumised

Selles nimekirjas näete tööpakkumisi, mis olete sisestanud ja salvestanud, kuid mida Te ei ole töötukassale edastanud. Vajadusel saate need edastada töötukassale kui vajutate nuppu "Saada töötukassasse", mille leiate tegevuste alt.

Teil pole ühtegi töötukassale edastamata tööpakkumist.

# Tööpakkumiste haldamine e-keskkonnas

- **Vaatamisi** - tööpakkumise vaatamiste statistika
- **Potentsiaalseid** – süsteemi poolt leitud sobivad kandidaadid
- **Uued** - kelle CV-ga ei ole tööandja veel tutvunud
- **Kandideerinuid** - läbi e-töötukassa tööpakkumisele kandideerinud inimeste CV-d
- **Meelde jäetud** - kandidaatide CV-d, keda on tööandja kandideerimise perioodi jooksul meelde jätnud



Minu töötukassa Tööpakkumised Volitused Toetused

**Minu tööpakkumised** [Lisa tööpakkumine](#)

Tööpakkumised  
Arhiveeritud

Kuva kõik staatused ▼ Otsi täpsemalt [Filtreeri](#)

**C-kategooria autojuht** [Aktiivne](#) [Tegevused](#)

Harju maakond, Tallinn, Haabersti linnaosa, Ehitajate tee 105

Tähtaeg	Vaatamisi	Potentsiaalseid	Kandideerinuid
16.02.2023 >	4 >	43 >	1 >



A woman with dark hair tied back, wearing safety glasses and a grey patterned sweater over a blue denim shirt, is focused on her work at a table in a workshop. She is looking down at a large sheet of paper or a blueprint. The background is a well-lit workshop with various tools and equipment. The text is overlaid on the left side of the image.

**Meetmed tööandjale:**  
tööpraktika  
tööamps  
palgatoetus



# Tööpraktika korraldus

Juhendamistasu tööandjale

38,88 päevas  
I kuu

29,16 päevas  
II kuu

19,44 päevas  
III-IV kuu

- Tööpraktika võib kesta kuni kaks kuud.
- Sõlmitakse haldusleping.
- Juhendamise eest maksab töötukassa **tööandjale juhendamistasu**, praktikandile stipendiumi ning sõidutoetust.
- Tööpraktika ajaks ei sõlmita töölepingut, ei maksta töötule töötasu ega registreerita isikut töötamise registris.
- Tööandjal ei tohi olla maksuvõlga.

## Tööandja/juhendaja

- Taotlus
- Haldusleping
- Tööpraktika osavõtuleht
- Praktikapäevik
- Juhendamistasu töötukassalt

## Praktikant

- Päevaraha 3,84 töötukassalt
- Sõidutoetus kuni 26 eurot päevas töötukassalt

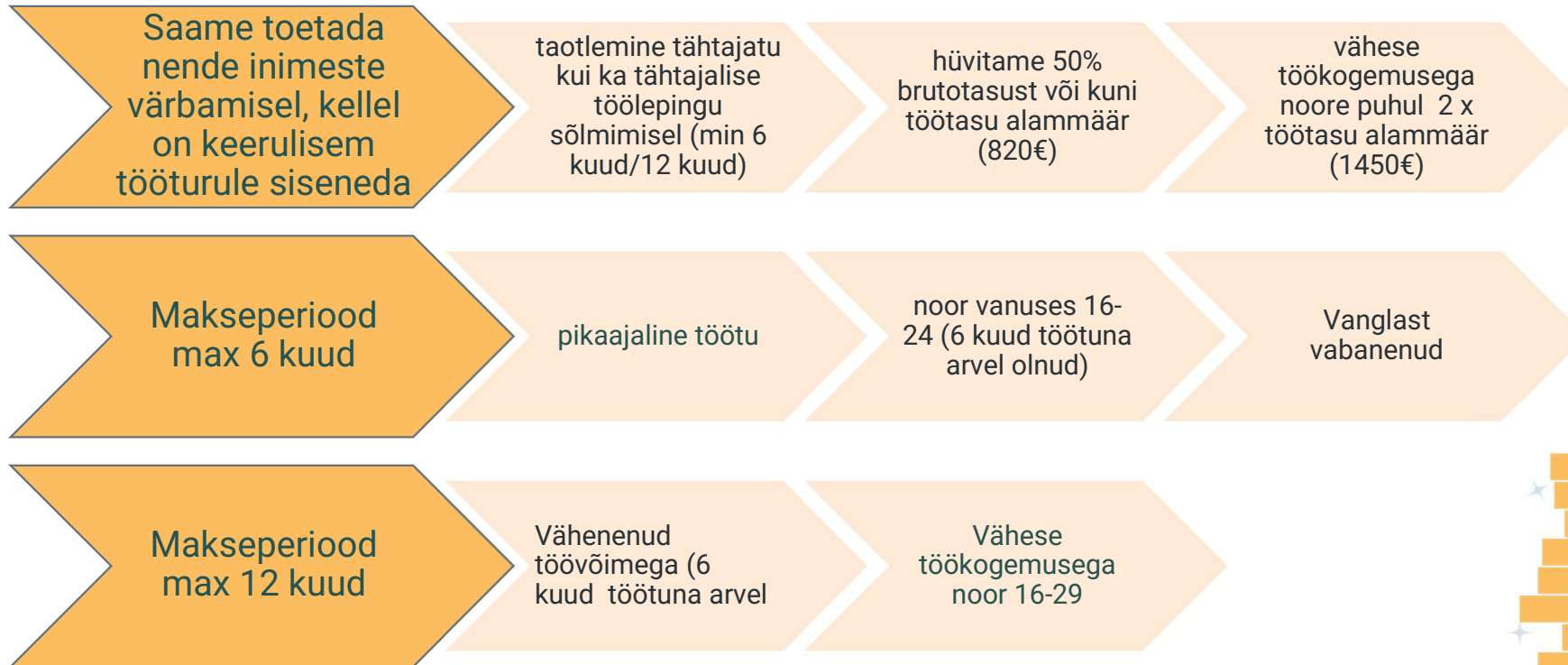


# TÖÖAMPS

- Ajutine töötamine töötuna arveloleku ajal ehk tööamps on töötuna arveloleku ajaga kattuv töötamine.
- lubatud töötamise päevade arv kuus on 8 (ühe kuu kohta võib sõlmida näiteks ühe 8-päevase lepingu või ka kaheksa ühepäevast lepingut, seadus seda ei piira. Töötamine päevades võib mõnel juhul tähendada kaheksa tundi tööd päevas ja teisel juhul kolm tundi tööd);
- töötamise liik (tööleping, võlaõiguslik leping, avalik teenistus);
- brutotasu ühekordne või kokku mitte rohkem, kui 328€
- tööampse võib töötuna arveloleku ajal teha kokku kuni 12 kalendrikuul 24 kuu jooksul.



# Palgatoetus



## Palgatoetuse taotlemisel oluline

Avaldus esitada **KINDLASTI** enne inimese tööle asumist.  
Kõige kiirem on avalduse esitamine e-töötukassas.

Palga maksmise kuupäev **avalduses peab olema** üks  
konkreetne kuupäev kuus, mitte ajavahemik.

Avaldusse sisestage **maksimaalne võimalik bruto  
töötasu**, mida inimene võib ühe kuu jooksul teenida.

- Palgatoetus tuleb täies ulatuses **tagastada**, kui leping lõpetatakse tööandja algatusel lepingu kehtivusajal v.a TLS § 88 lg 1 alusel
- Palgatoetust ei pea tagastama siis, kui tööleping lõpeb töötaja algatusel või poolte kokkuleppel.





# Alaealise töötamise toetus

30%

Kui maksite eelmisel kalendriaastal 13-16 aastastele **töötajatele brutotöötasuna kokku vähemalt 1000 eurot**, makstakse toetust 30% tema brutotöötasust.

I kvartal

Toetust taotletakse ja makstakse välja jooksva kalendriaasta I **kvartalis** eelmise kalendriaasta eest.

leping

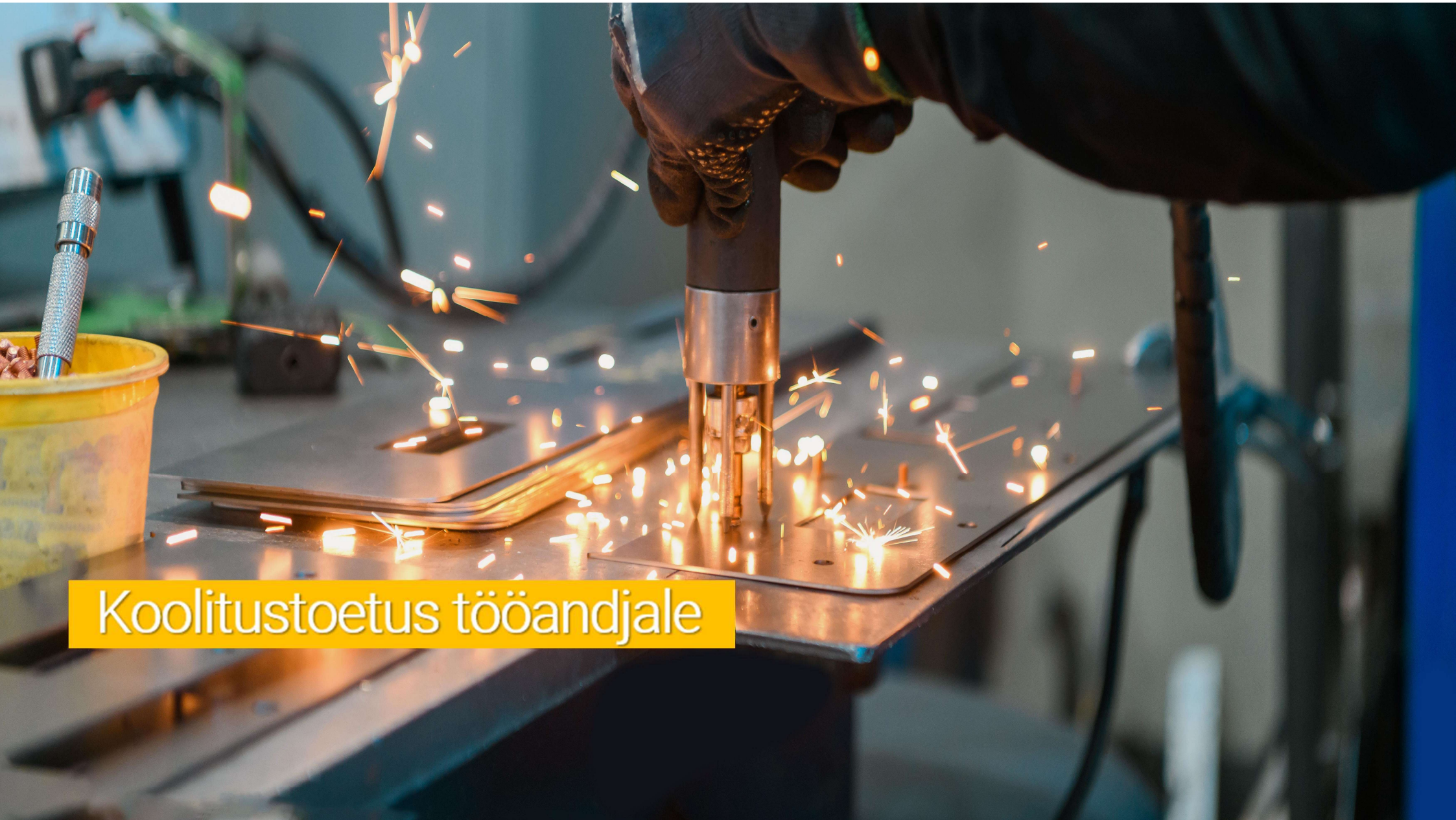
Tööandja saab toetust taotleda nii **töölepingu** kui muu **võlaõigusliku lepingu** (nt käsundus- või töövõtuleping) alusel töötanud noorte eest.

Soovita noorele ja vaata ka ise lehekülge: [www.minukarjaar.ee](http://www.minukarjaar.ee)

Toetavat infot leiad **Tööelu.ee** kodulehelt

Küsi nõu Tööinspeksioonilt telefoni **+372 640 6000** ja e-kirja [jurist@ti.ee](mailto:jurist@ti.ee) teel





Koolitustoetus tööandjale

# Koolitustoetus tööandjale

- uute töötajate **värbamisel OSKA** ametitesse – [Toetatavate põhikutsealade loetelu.xlsx](#)  
Toetust saavad taotleda ka alustavad ettevõtted

- koolitamiseks **muutuste olukorras**
- **eesti keele oskuse** arendamiseks
- **digipädevuse** arendamiseks

Muutuste olukorras, eesti keele oskuste ja digipädevuse arendamisel saame toetada ettevõtteid, kes avaldusele eelneva 3a jooksul vähemal 24 kuul maksnud töötuskindlustusmaksid.

## Koolituse maht:

Vähemalt **50 akadeemilist** tundi ja kestvusega kuni **1 aasta**.

## Hüvitame:

- koolituskulu
- palgakulu tunnitöötasu alammääras aja eest, mil töötaja osales koolitusel
- koolitusel osalemisega seotud sõidukulu **välismaal toimival koolitusel**

Tööandja poolt tehtud kulude kogusummast hüvitame:

- üldjuhul **kuni 80% ja kuni 2500 eurot** töötaja kohta
- registreeritud töötü töölevõtmisel kuni **100% ja kuni 2500 eurot** töötaja kohta.





Teenused ja toetused  
vähenenud töövõimega  
inimese tööandjale

- **Nõustamine**

Jagame teadmisi ja nõuandeid tööandjale, kellel on valmisolek tööle võtta või kes on juba tööle võtnud erivajadustega inimesi.

- **Palgatoetus**

Tööandjale töötü tööle rakendamiseks makstav toetus.

- **Sotsiaalmaksu hüvitamine vähenenud töövõimega inimese eest**

Tööandja, kelle juures töötab vähenenud töövõimega töötaja saab taotleda sotsiaalmaksu soodustust.

- **Tugiisikuga töötamine**

Tugiisik on toeks sisse elamisel ja tööülesannete õppimisel.

- **Tööruumide ja -vahendite kohandamine**

Aitame kohandada töökoha ja töövahendid töötaja jaoks ligipääsetavaks ja kasutatavaks.



# Näited abivahenditest



- Liikumise abivahend - trepironija



- Nägemise abivahend - lugemisteleviisor



- Töötamise abivahend - virnastaja

# Näited töökoha kohandamisest



- Lämpakkudele künniste soetamine ja paigaldamine



- Uste automaatika



- Kauplusesse kassasse madala platvormi paigaldamine

**Pärnumaa osakonna kontaktid:**

Hedi Kroon

tööandjate konsultant

[hedi.kroon@tootukassa.ee](mailto:hedi.kroon@tootukassa.ee)

Tel: 5887 1472

Olga Jämsä

tööandjate konsultant

[olga.jamsa@tootukassa.ee](mailto:olga.jamsa@tootukassa.ee)

Tel: 512 7795

